

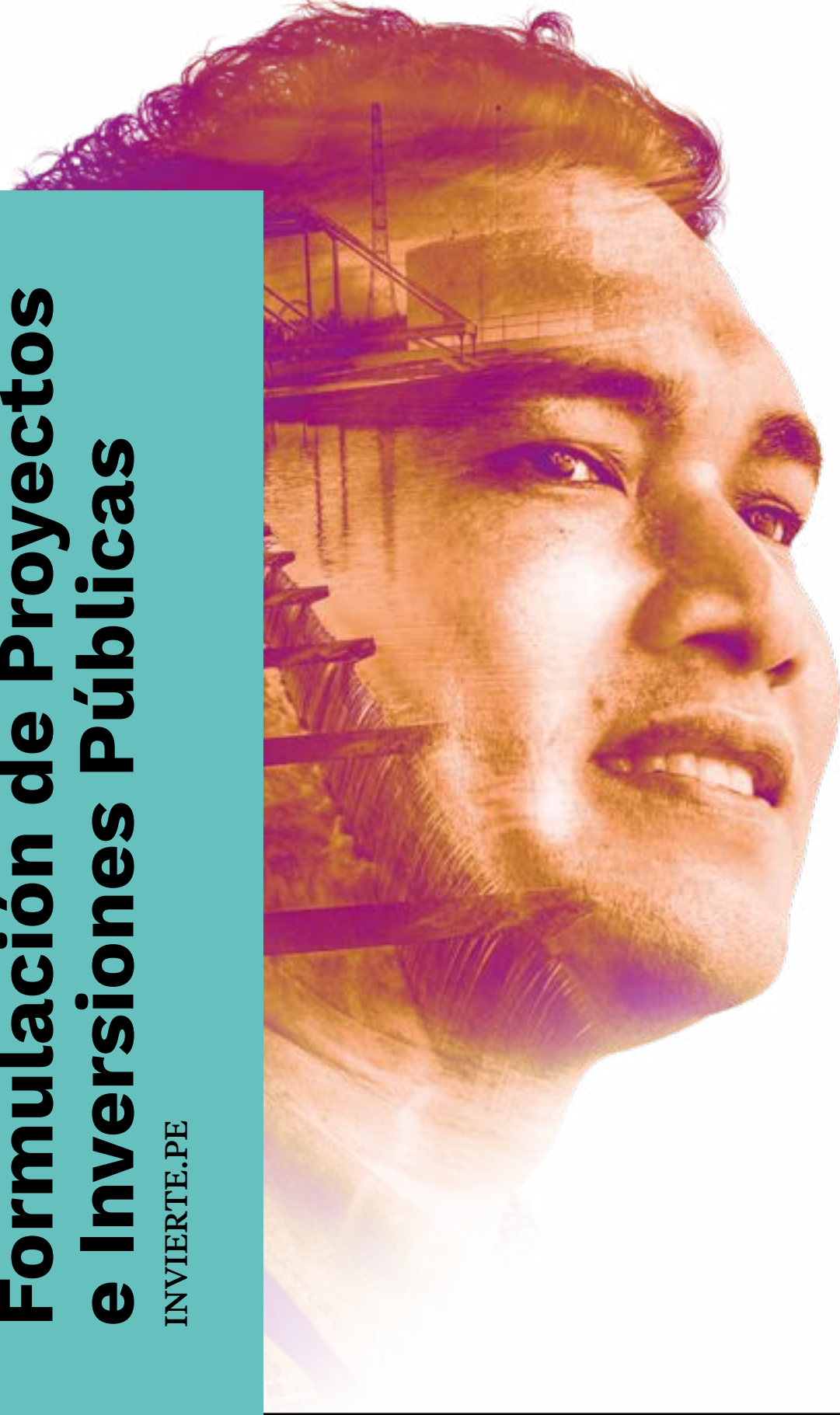


**Pacífico**  
Escuela de Gestión  
Pública

Programa de Especialización en

# **Programación Multianual y Formulación de Proyectos e Inversiones Públicas**

INVIERTE.PE





**Pacífico**  
Escuela de Gestión  
Pública

“

Un  
planeamiento  
eficaz de  
la inversión  
pública como  
principal motor  
del desarrollo  
sostenido”.

**Alonso Talavera**

Ha sido Director General de Dirección General de Descentralización y Coordinación de Programas Sociales del Ministerio de Desarrollo e Inclusión Social y docente del programa de especialización en Programación Multianual y formulación de proyectos de Inversión Pública - Invierte.pe







**Pacífico**  
Escuela de Gestión  
Pública

# Inversiones para promover servicios Públicos



## Inversión pública eficaz para organizar y ejecutar proyectos

La inversión pública es el principal motor del desarrollo sostenido. Su aplicación, con un eficaz planeamiento, se traduce en reducción de la pobreza, fortalecimiento del empleo y aumento del acceso a servicios esenciales para las poblaciones vulnerables y más alejadas. También en el posicionamiento del Perú como país competitivo en el mundo.

En ese sentido, el nuevo Sistema de Programación Multianual de Gestión de Inversiones - Invierte.pe supone un avance significativo. Por un lado por la reforma de roles y responsabilidades en las entidades estatales para mejorar la organización de los proyectos y dinamizar sus ejecuciones. Y, a la par, por la incorporación de herramientas en la etapa previa al financiamiento de los programas, que incluyen la optimización, rehabilitación, reposición y ampliación marginal.

En este contexto, resulta indispensable capacitar a los profesionales en el área, no solo en materia de diseño e implementación de iniciativas, sino sobre el cambio de marco normativo del sector y cada uno de sus procesos. Por eso creamos el Programa de Especialización en Programación Multianual y Formulación de Proyectos e Inversiones Públicas - Invierte.pe. Una formación completa en las reglas del nuevo sistema, en el que se ven reflejados cambios como: La instauración de la fase de programación multianual, el cambio de roles y responsabilidades para las oficinas de programación e inversiones y unidades formuladoras así como, la incorporación de cuatro nuevas herramientas para la preinversión (inversiones de optimización, rehabilitación, reposición y ampliación marginal).

Una experiencia académica de la Escuela de Gestión Pública de la Universidad del Pacífico para promover acciones políticas que marquen un cambio en el sector social.

**ESCUELA DE GESTIÓN PÚBLICA**  
Universidad del Pacífico

# Un nuevo enfoque de la Escuela de Gestión Pública

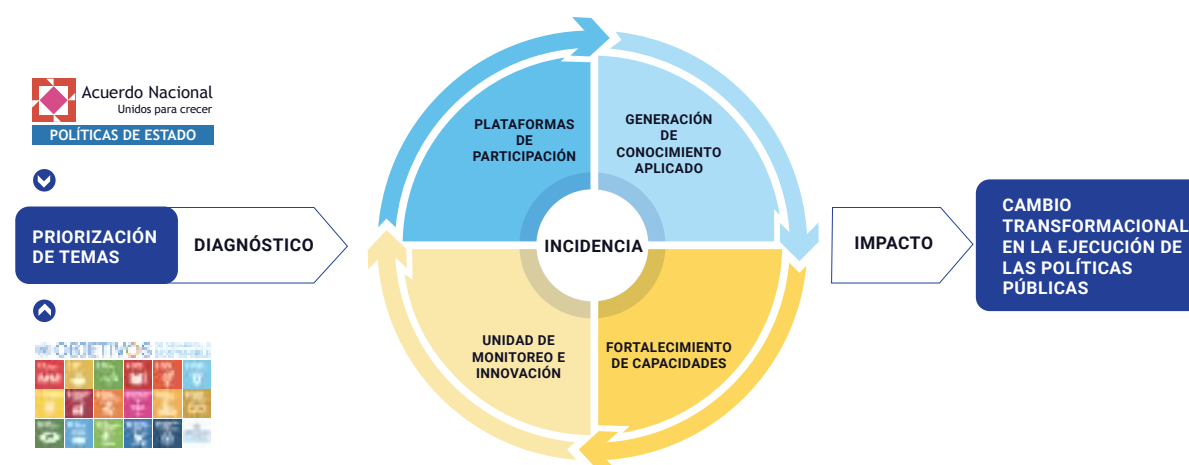


## LA GESTIÓN PÚBLICA EVOLUCIONA AL CONCEPTO DE GOBERNANZA PÚBLICA



## INCIDENCIA DE LA EGP EN LA GESTIÓN PÚBLICA

El nuevo contexto implica plantear un modelo de generación de incidencia por parte de la EGP como **agente de cambio**.





# Objetivo de la Escuela de Gestión Pública:

Busca contribuir con la **mejora de la gestión pública** en nuestro país, mediante el **fortalecimiento de las instituciones públicas y privadas** vinculadas con el manejo de los recursos del Estado, a partir de: **la formación académica, el desarrollo de competencias, y de la conducta ética de los funcionarios** que participan en el diseño y la implementación de las políticas públicas; el asesoramiento de iniciativas de los agentes involucrados en la toma de decisiones públicas y el desarrollo de investigación y consultoría aplicada.

## ¿POR QUÉ ELEGIR LA ESCUELA DE GESTIÓN PÚBLICA DE LA UNIVERSIDAD DEL PACÍFICO?



Porque la Universidad del Pacífico tiene más de 55 años liderando la educación superior.



Por la excelencia académica y la experiencia práctica de sus docentes en el sector público.



Porque desde hace más de 15 años cuenta con más de mil alumnos en los programas y maestrías en temas públicos.



Porque la Universidad del Pacífico forma a quienes lideran la economía del país.

## Una propuesta integrada con un espacio de debate y de intercambio permanente

### NUESTRAS FORTALEZAS



**Interactuar en un entorno académico selecto.** Un espacio donde tome contacto con otros participantes en cargos decisorios, con quienes reforzará su capacidad de análisis y juicio crítico.



**Malla Curricular especializada.** Desarrollada por expertos del sector, con herramientas concretas para plantear iniciativas de inversión y tomar decisiones sobre su viabilidad y rentabilidad social.



**Ciclo de conferencias magistrales.** Enfocadas en las diferentes aristas que componen la gestión pública. Al culminar las conferencias se le brindará a los participantes un certificado por nuestra institución.



**Aprender de especialistas con sólida reputación.** Una plana docente de renombre, que combina la experiencia académica con una trayectoria en planeamiento y programación de inversiones del Estado.



**Un aprendizaje sólido para el cierre de brechas sociales.** Con las competencias y el enfoque integral adquiridos en el programa, el participante será capaz de programar una cartera de inversiones que contribuya a cierre de brechas de acceso a infraestructura y Servicios Públicos.

Nuestros participantes son profesionales que operan en las distintas áreas de gestión y toma de decisiones sobre inversión pública; interesados en fortalecer y renovar sus competencias en la materia.

### NUESTROS ALUMNOS TIENEN

30

Años en promedio

### SON

54%

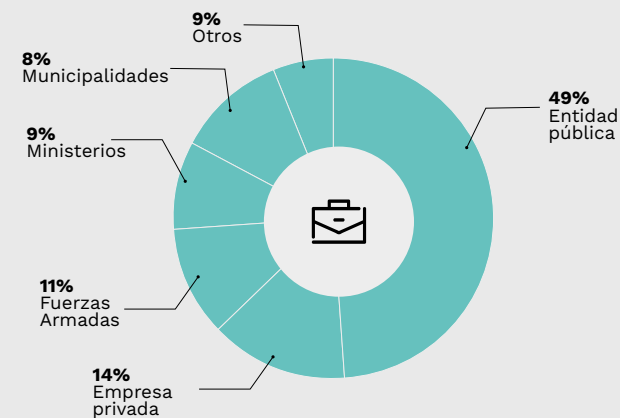
Mujeres

46%

Hombres



### SE DESEMPEÑAN EN



### TRABAJAN EN CARGOS COMO

Analistas y Asistentes	32%	Jefes y Supervisores	15%
Especialistas y Coordinadores	32%	Directores y Sub Directores	3%
Gerentes y Sub Gerentes	18%		

# Programa curricular\*

CURSOS	HORAS POR CURSO	CURSOS	HORAS POR CURSO
El Sistema de Programación multianual y Gestión de la Inversión Pública	15	Formulación y evaluación ex ante de proyectos e inversiones públicas	66
Programación multianual de inversiones	18	Taller de casos en formulación y evaluación ex ante	21
		<b>Total de horas</b>	<b>120</b>

\*El material estará a disposición de los estudiantes en la plataforma tecnológica.

*"La Escuela de Gestión Pública de la Universidad del Pacífico se reserva el derecho de modificar la malla y las fechas de dictado, incluyendo la frecuencia horaria, de acuerdo con su proceso de mejora académica continua o causa de fuerza mayor, lo que será comunicado oportunamente."*



CERTIFICACIÓN

**Diploma en Programación Multianual y Formulación de Proyectos e Inversiones Públicas-INVIERTE.PE por la Escuela de Gestión Pública de la Universidad del Pacífico.**

## Un plan formativo con propósito

La dirección estatal requiere una formación flexible y actualizada. Teoría y casos deben ser contrastados y enriquecidos por los propios estudiantes.

El programa tiene como objetivo presentar a los participantes los fundamentos conceptuales, metodologías y herramientas necesarias para programar una cartera de inversiones que contribuya al cierre de brechas de infraestructura y servicio públicos. Además busca plantear una iniciativa de inversión y tomar decisiones sobre su viabilidad y rentabilidad social.



## El sistema de programación multianual y gestión de la inversión pública

Un curso introductorio que desarrolla una revisión sistémica, analítica y reflexiva sobre todo el marco normativo del nuevo Sistema Nacional de Programación Multianual y Gestión de Inversiones (SNPMGI). Su enfoque sistémico facilita la identificación de procesos, actores y principales instrumentos para gestionar las inversiones; mientras que el analítico, permite comprender el alcance de las nuevas disposiciones a través de un ejercicio comparativo con el antiguo SNIP.

## Programación multianual de inversiones

Conocimiento de los fundamentos y herramientas técnico-metodológicas para el desarrollo de la Programación Multianual de Inversiones, y su relación con los tres sistemas administrativos: planteamiento, presupuesto e inversiones. Después de un análisis comparativo de cada sistema, se analizarán posibles brechas en la provisión de bienes o servicios públicos, y se planteará una cartera priorizada de inversiones.

## Formulación y evaluación ex ante de proyectos e inversiones públicas

Una experiencia de análisis dirigida a identificar adecuadamente un déficit social que deba ser atendido por un proyecto o iniciativa de inversión. Conocerás las herramientas indispensables para estructurar un diagnóstico y plantear objetivos de un proyecto de inversión. Analizarás criterios para determinar el horizonte de evaluación, así como los métodos de cálculo para efectuar el análisis de mercado y plantear el dimensionamiento físico y financiero del proyecto.

## Taller de casos en formulación y evaluación ex ante

Taller práctico de aplicación de los conceptos y herramientas técnico-metodológicas que sustentan la identificación, formulación y evaluación de un proyecto de inversión de acuerdo los contenidos mínimos para estudios de pre inversión del nuevo Invierte.pe. El programa ofrece un conjunto de orientaciones técnicas para el empleo y llenado de las fichas de inversión para ampliación marginal, reposición, rehabilitación y optimización.





## Docentes reconocidos en la labor pública y privada

Desde su creación, una de las prioridades de la Escuela de Gestión Pública fue conformar un equipo docente de jerarquía. Un profesorado a la altura de los retos mayúsculos que implica la función estatal.

Ese compromiso se refleja en la rigurosa composición de la plana docente: especialistas avalados tanto por sus credenciales académicas como por el liderazgo demostrado en cargos de máxima responsabilidad al interior del Estado.

Son ellos quienes marcan el desarrollo profesional del estudiante y garantizan su idoneidad para resituar la administración pública dentro del mapa de la productividad y la eficiencia.



**GUSTAVO  
JIMÉNEZ**

Consultor en temas de  
Gestión Pública y Proyectos

Ha sido Director de Facilitación y Promoción de Inversiones en Proinversión y Director de Planeamiento y Presupuesto en Cofopri, APCI, Cunamás, Indepa y la Unidad Ejecutora de Proyectos Especiales del Ministerio de Cultura. En el sector privado, ha trabajado en banca multilateral, banca corporativa, cooperativas de ahorro y crédito, y fondos de inversión. Máster en Administración Pública por el Instituto Universitario de Investigación Ortega y Gasset (España) y Máster en Gobierno y Gestión Pública por la Universidad Cattolica del Sacro Cuore (Italia).



**KARLA  
GAVIÑO**

Consultora experta en  
Gestión Pública, Gestión de  
Infraestructura e Inversión  
Pública, y Articulación de  
Sistemas del Estado

Ha sido Consultora del Despacho Ministerial, Directora de Normatividad de la Inversión Pública y Coordinadora Legal de Política de Inversiones en el MEF. Magister en Finanzas y Derecho Corporativo por la Universidad ESAN, con estudios internacionales de postgrado en Modernización del Sector Público, Gestión Pública, Finanzas e Infraestructura Pública.

**Conferencista Invitado**



**ALONSO  
TALAVERA**

Consultor en Gestión Pública

Se ha desempeñado como Director General de Dirección General de Descentralización y Coordinación de Programas Sociales del Ministerio de Desarrollo e Inclusión Social; Jefe de la Unidad de Programación e Inversiones del Ministerio de Educación; Coordinador del Programa de Asistencia Técnica en Proyectos de Inversión para los Gobiernos Regionales de la Dirección General de Programación Multianual del Ministerio de Economía y Finanzas. Ingeniero Industrial de la Universidad de Piura y MBA de la Universidad del Pacífico.



**MIGUEL  
PRIALÉ**

Socio de DEE Consultores

Ha sido Director General de Programación Multianual del MEF. Máster en Economía Aplicada por el Instituto de Estudios Políticos de París, Francia.

**Conferencista Invitado**



**Pacífico**  
Escuela de Gestión  
Pública

*"Una vez efectuado el pago de la matrícula, no se podrá solicitar la devolución por este concepto. El dictado de clases del programa académico se iniciará siempre que se alcance el número mínimo de alumnos matriculados establecido por la Escuela de Gestión Pública de la Universidad del Pacífico."*

**INFORMACIÓN  
CLAVE** ↘

**DURACIÓN**

**5**

**MESES LECTIVOS**

**INICIO**

**17 de noviembre de 2021**

**LUNES Y MIÉRCOLES**

7:00 p. m. a

10:00 p. m.

**CIERRE DE INSCRIPCIONES**

15 de noviembre de 2021

**BIENVENIDA E INDUCCIÓN**

17 de noviembre de 2021

6:30 p.m.

**MODALIDAD**

Remota

**INVERSIÓN**

S/ 7,500

**OPCIÓN DE FINANCIAMIENTO DIRECTO.**

**REQUISITOS:**

Grado académico de bachiller.  
Experiencia profesional mayor  
de dos años relacionada con el  
sector público o las inversiones.  
Manejo básico de Excel.





**Informes**

Jr. Sánchez Cerro 2141  
Jesús María, Lima  
+ 511 219-0100 / +511 219-0158

**Nuestra Asesora**

**Lizeth Nuñez**  
lm.nunezc@up.edu.pe  
Cel: 960 099 984



**Pacífico**  
Escuela de Gestión  
Pública



[www.egp.up.edu.pe](http://www.egp.up.edu.pe)